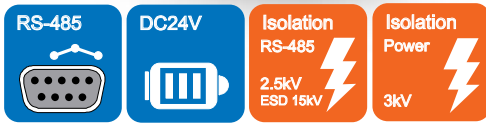
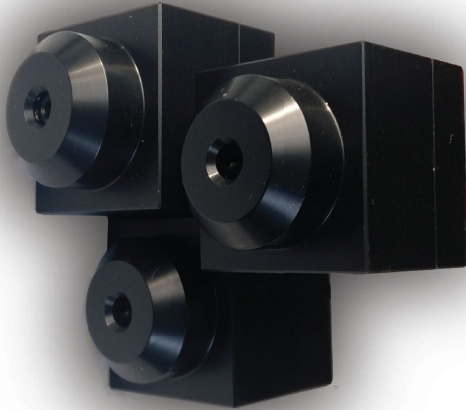


고전압 환경에 최적 ! 배전반 부스바 온도감시시스템

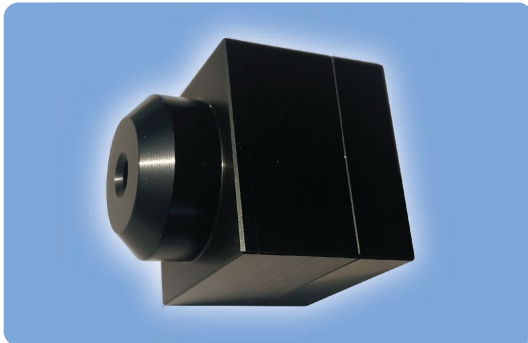
(주)오로라테크놀로지

경남 창원시 마산회원구 내서읍 신평로 38, 1층
전화 : 055-247-1100 팩스 : 0505-687-0001
aurora@atcorp.kr

● 비접촉 온도센서 & 표시장치



● 비접촉 온도센서 특징



- 측정 방식 : 적외선식
- 측정 온도 : 0℃ ~ 150℃
- 측정 각도 : FOV 10도 / 5도
- 공급 전원 : DC24V
- 출력 방식 : RS-485(modbus), 250 IP 전압(0 ~ 5V)
- 신호 절연 : 전원부 → 3kV 절연
RS-485 → 2.5kV 절연, ESD 15kV
0 ~ 5V → Optical 절연

● 온도표시부 특징



- 온도 표시 : 1열(0℃ ~ 150℃ 표시)
2열(0℃ ~ 99℃ 표시)
- 공급 전원 : AC85 ~ 240V(Free Volt)
- 센서 전원 : DC24V
- 입력 방식 : 온도센서 → RS-485(2.5kV 절연, ESD 15kV), 독립 port
불꽃감지기 → 접점
- 출력 방식 : 온도데이터 → RS-485(2.5kV 절연, ESD 15kV), 250 IP
TCP/IP, 250 IP
불꽃감지기 → 접점
소화기작동 → 접점
경보1, 경보2 → 접점
- LCD 표시 : 경보레벨 설정, 입력 표시, 출력 표시
- 하우징 : 표준 DIN(144 x 144)

● 공통 사양

- . RS - 485 통신 : modbus
- . 온도센서 전원 : 표시부 전원 사용

● 비접촉 온도센서 모델

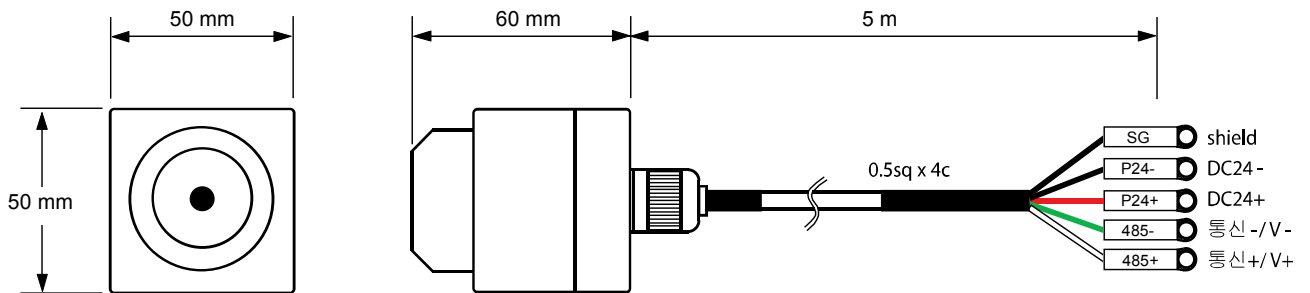
Model	측정 각도(FOV)	출력 방식	측정 온도	하우징
T100-A1-5R	5도	RS-485	0 ~ 150℃	AL(흑색)
T100-A1-5V	5도	0 ~ 5V	0 ~ 150℃	AL(흑색)
T100-A1-10R	10도	RS-485	0 ~ 150℃	AL(흑색)
T100-A1-10V	10도	0 ~ 5V	0 ~ 150℃	AL(흑색)

● 온도표시부 모델

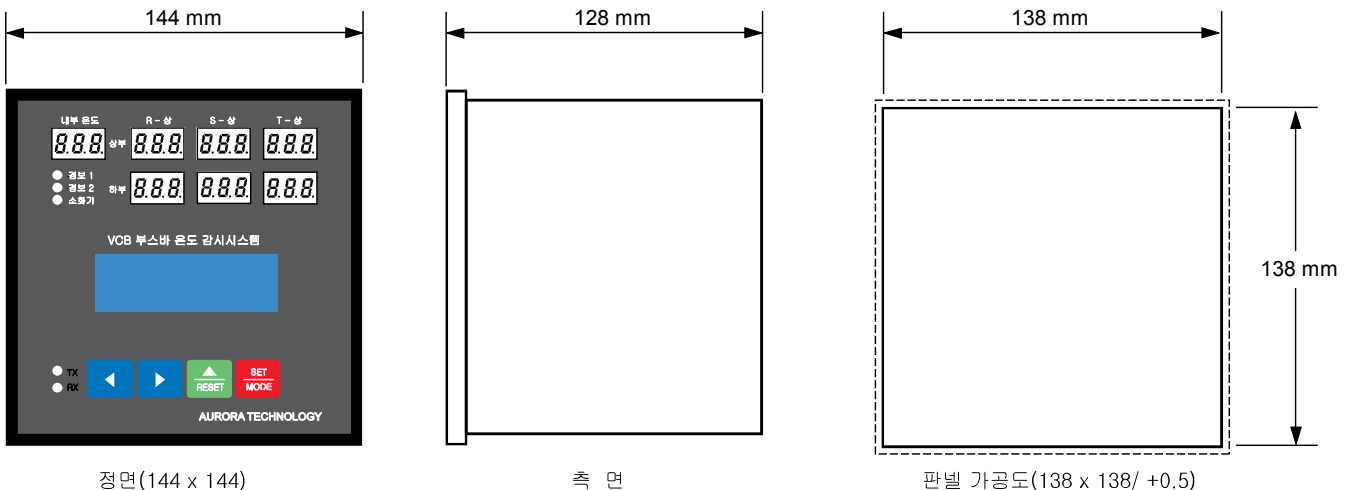
Model	온도 표시부	입력 방식	출력 방식	표시 온도
T100-B1-01	1열	온도센서 3개 (RS-485) 불꽃감지기 1개(접점)	온도데이터 - RS-485, TCP/IP 불꽃감지기(접점) 경보신호 (접점) 소화기신호(접점)	0 ~ 150℃
T100-B1-02	2열	온도센서 6개 (RS-485) 불꽃감지기 1개(접점)	"	0 ~ 99℃

. 하우징 : Noryle SE1GFN Resin(흑색), 난연플라스틱
. RS-485, TCP/IP Protocol : modbus

● 온도센서 치수



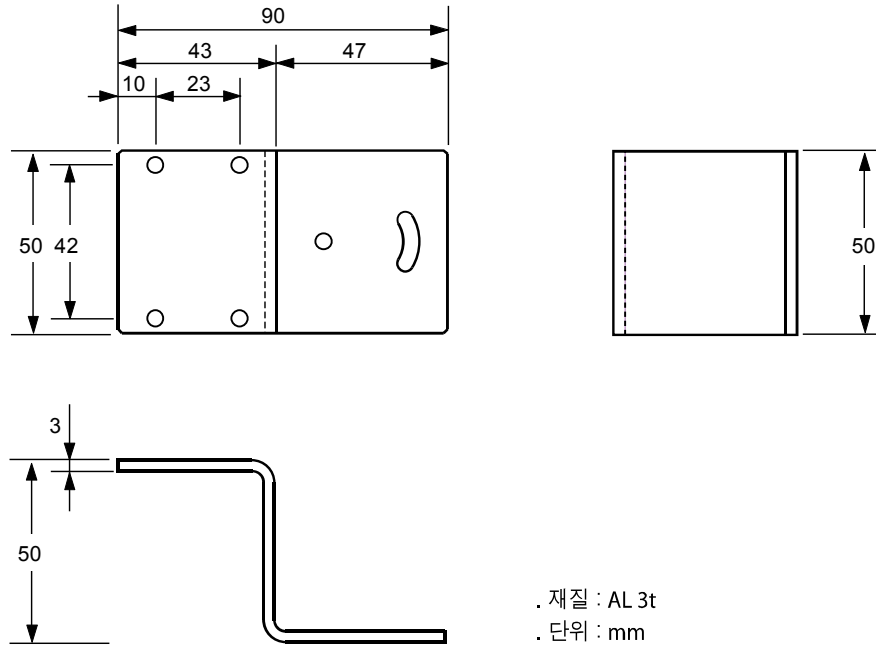
● 온도표시부 치수



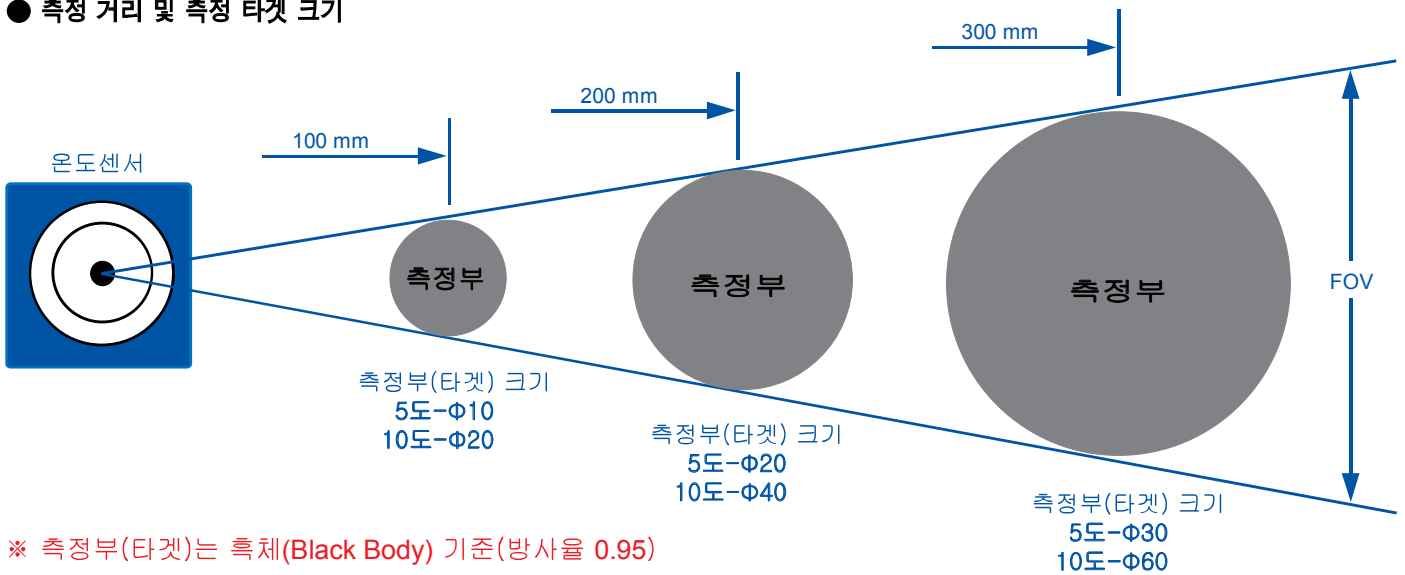
● 시스템 구성



● 고정 브라켓



● 측정 거리 및 측정 타겟 크기



● 적용 장소



- 고압배전반 내부 부스바 온도감시시스템
- VCB 결합부 온도감시시스템
- 지하전력구 온도감시시스템
- 지하통신구 온도감시시스템